




# Océanic



cinéma



soulac sur mer

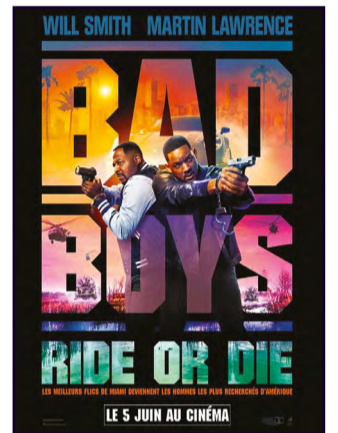
du 22 mai au 18 juin 2024

| 22 >> 28 MAI 2024   | Durée | Mer 22 | Jeu 23 | Ven 24 | Sam 25 | Dim 26 | Lun 27 | Mar 28 |
|---|-------|--------|--------|--------|--------|--------|--------|--------|
| LE DEUXIEME ACTE  | 1h20  | 18h    | 21h    |        | 21h    | 18h    |        |        |
| FURIOSA : UNE SAGA MAD MAX  <b>VF VOST</b> | 2h28  | 21h    |        | 21h    | 17h45  |        | 17h45  |        |
| UN P'TIT TRUC EN PLUS <b>CINE-THE</b>   | 1h39  |        | 18h    |        | 15h    |        |        |        |
| LE TABLEAU VOLE   | 1h31  |        |        | 18h    |        |        |        |        |
| SUPER LION  | 1h16  |        |        |        |        | 16h    |        |        |
| JUSQU'AU BOUT DU MONDE  <b>VOST</b>        | 2h09  |        |        |        |        |        | 21h    |        |

| 29 MAI >> 4 JUIN 2024   | Durée | Mer 29 | Jeu 30 | Ven 31 | Sam 1 <sup>er</sup> | Dim 2 | Lun 3 | Mar 4 |
|---|-------|--------|--------|--------|---------------------|-------|-------|-------|
| FURIOSA : UNE SAGA MAD MAX <b>VF VOST</b>   | 2h28  |        | 21h    | 17h45  |                     | 21h   | 17h45 |       |
| UN P'TIT TRUC EN PLUS   | 1h39  |        |        | 21h    |                     |       |       |       |
| BLUE & COMPAGNIE  | 1h46  |        |        |        |                     | 18h   |       |       |
| BORDER LINE  <b>VOST</b> | 1h17  |        |        |        |                     |       | 21h   |       |

| 5 >> 11 JUIN 2024  | Durée | Mer 5 | Jeu 6 | Ven 7 | Sam 8 | Dim 9 | Lun 10 | Mar 11 |
|--|-------|-------|-------|-------|-------|-------|--------|--------|
| BAD BOY RIDE OR DIE         | 1h55  |       | 21h   |       | 21h   | 18h   |        |        |
| CHIEN BLANC  | 1h36  |       |       | 18h   |       |       |        |        |
| LE DEUXIEME ACTE   | 1h20  |       |       | 21h   |       |       | 18h    |        |
| UN HOMME EN FUITE  | 1h46  |       |       |       | 18h   |       |        |        |
| MYSTERE SUR LA COLLINE AUX GATEAUX   | 1h10  |       |       |       |       | 16h   |        |        |
| COMME UN LUNDI  <b>VOST</b> | 1h23  |       |       |       |       |       | 21h    |        |

| 12 >> 18 JUIN 2024   | Durée | Mer 12 | Jeu 13 | Ven 14 | Sam 15 | Dim 16 | Lun 17 | Mar 18 |
|--|-------|--------|--------|--------|--------|--------|--------|--------|
| BAD BOY RIDE OR DIE  | 1h55  |        | 21h    | 18h    | 21h    |        |        |        |
| LA PETITE VADROUILLE <b>CINE-THE</b>   | 1h37  |        |        | 21h    | 15h    |        |        |        |
| CHIEN BLANC  | 1h36  |        |        |        | 18h    |        |        |        |
| VICE VERSA 2              | 1h45  |        |        |        |        | 15h30  |        |        |
| COLOCS DE CHOC   | 1h27  |        |        |        |        | 18h    |        |        |
| MARCELLO MIO  <b>VOST</b> | 2h01  |        |        |        |        |        | 21h    |        |



AVP Avant-Première  Sortie Nationale  Séance spéciale  Version Originale Sous-Titrée  Interdictions



## TARIFS

Tarif normal : 8€ - Tarif +60 ans : 6,50€  
 Tarif réduit\* : 6€ - Tarif -16 ans : 5€  
 Tarif résidents soulacais\*\* : 6€  
 3D : majoration de 1,50€ - achat des lunettes : 1€  
 Abonnement 6 films (6 mois - 2 places maxi) : 33€

\* étudiants, lycéens, Familles Nombreuses, demandeurs d'emploi  
 \*\* Sur présentation d'un justificatif

Cinéma Océanic  
 68, rue de la Plage - Soulac  
 téléphone : 05 56 09 85 04  
[www.cinemaoceanic.com](http://www.cinemaoceanic.com)  
 Cinéma Océanic  
[www.artec-cinemas.com](http://www.artec-cinemas.com)